

1. Obergeschoss rechts • Grundrisse

Wohnung 10

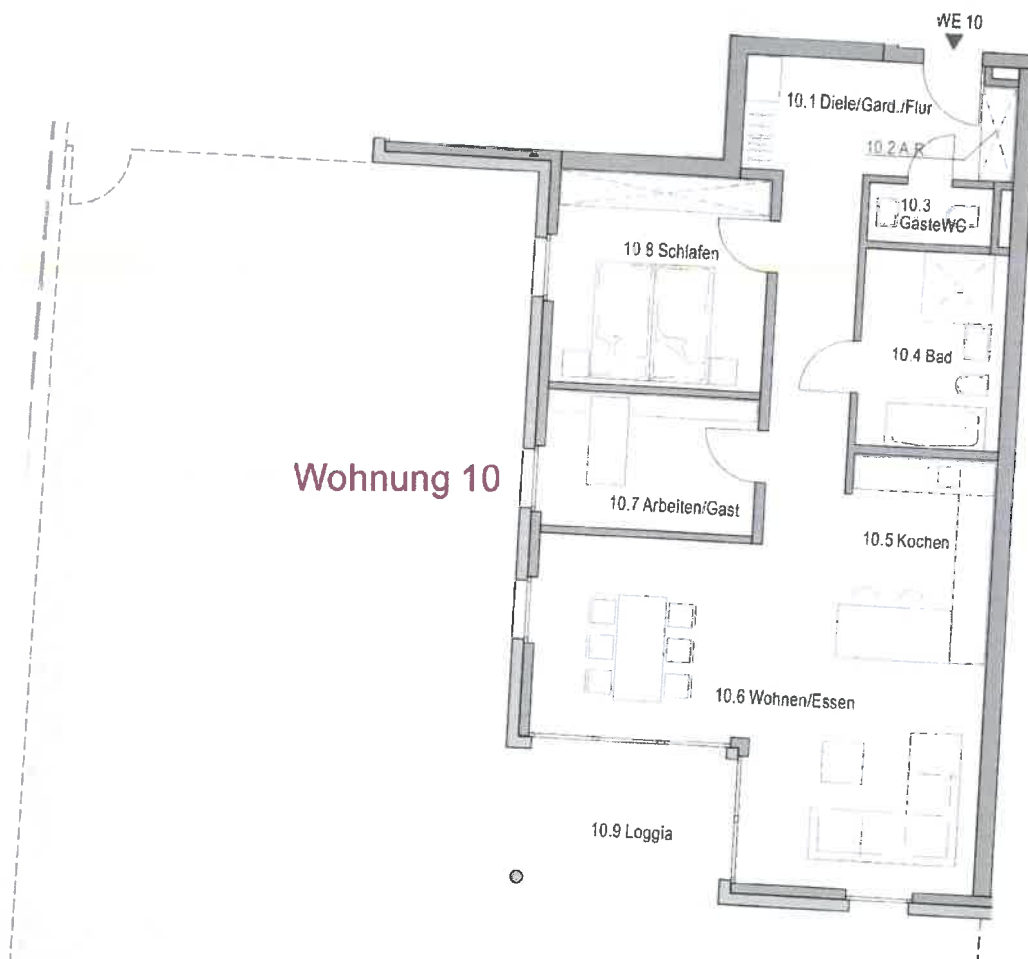
Wohnfläche:

Diele/Garderobe/Flur	ca. 16,55 qm
A.R.	ca. 0,94 qm
GästeWC	ca. 1,91 qm
Bad	ca. 7,95 qm
Kochen	ca. 8,94 qm
Wohnen/Essen	ca. 30,24 qm
Arbeiten/Gast	ca. 8,35 qm
Schlafen	ca. 12,98 qm
Loggia (1/2 gerechnet)	ca. 6,07 qm

ca. 93,93 qm

Keller

ca. 6,61 qm



Maßstab 1:125